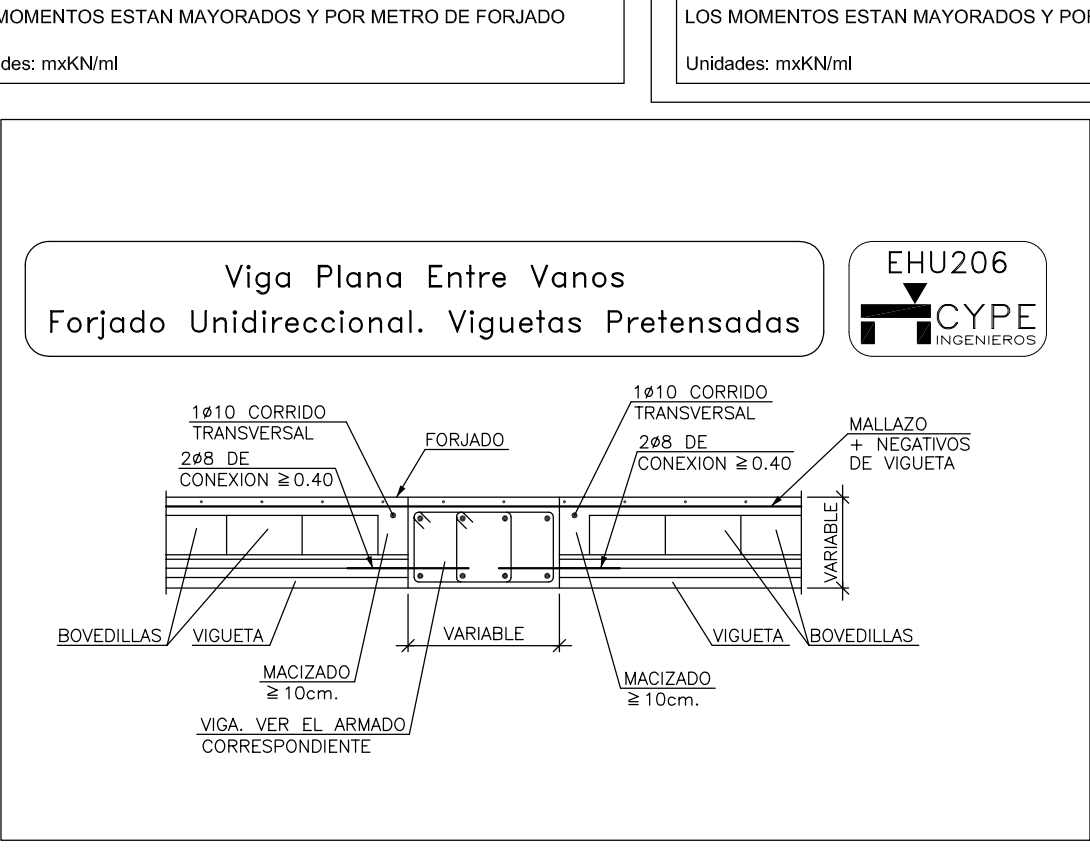
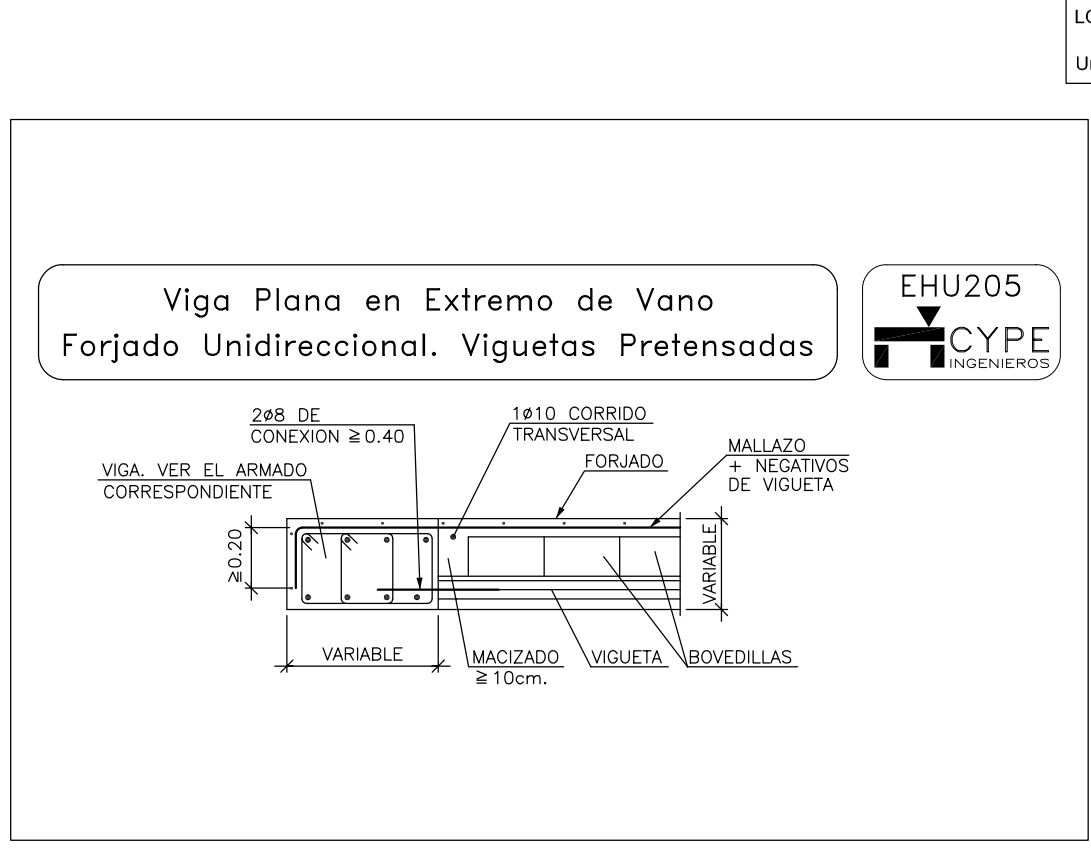
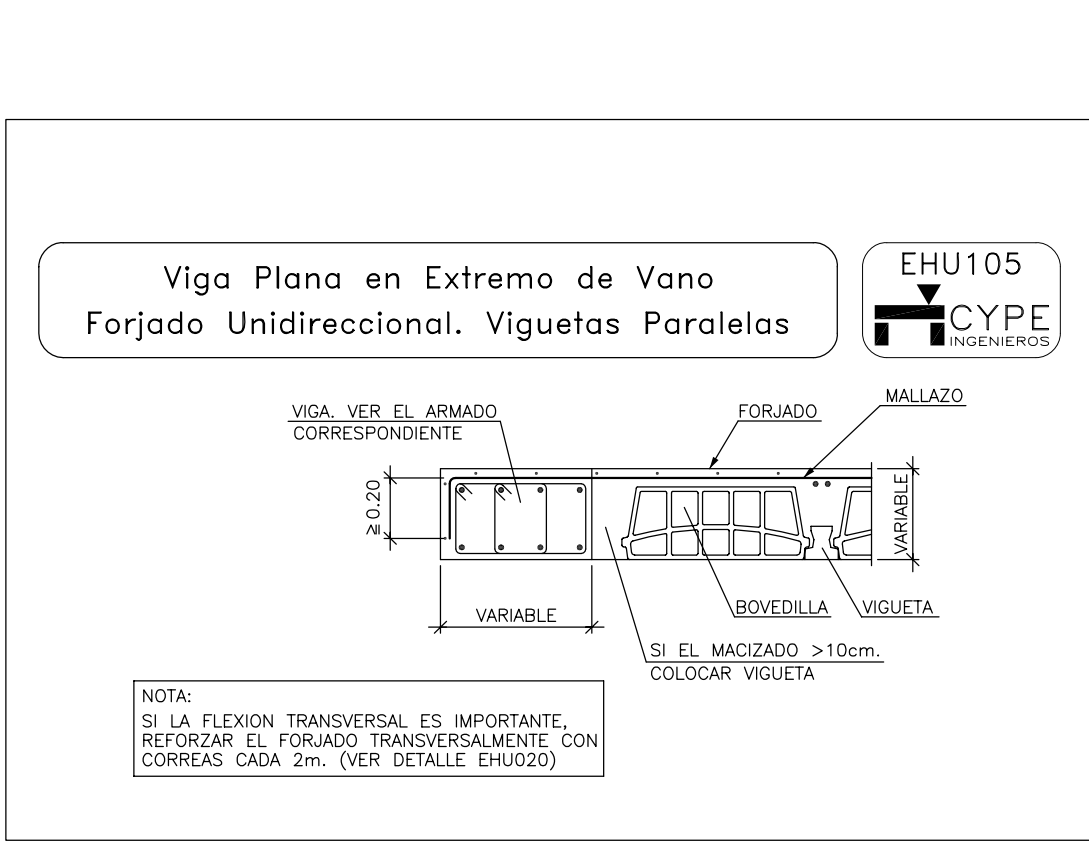
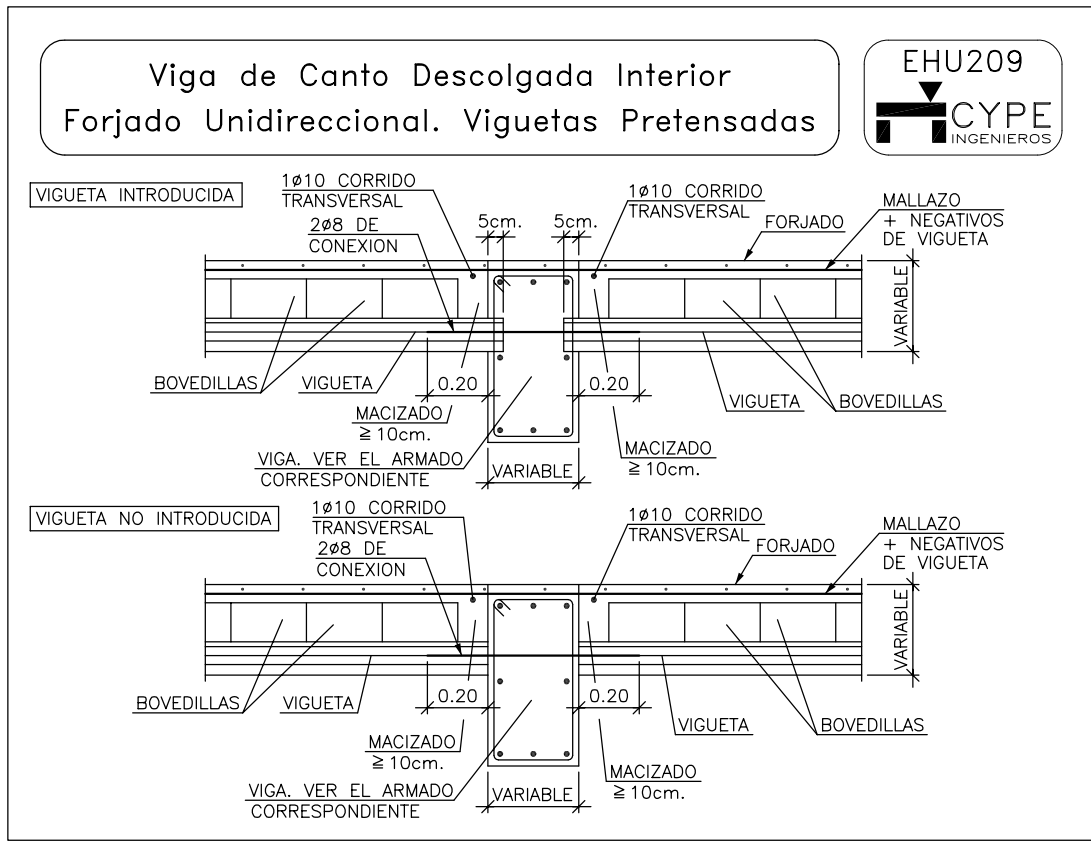
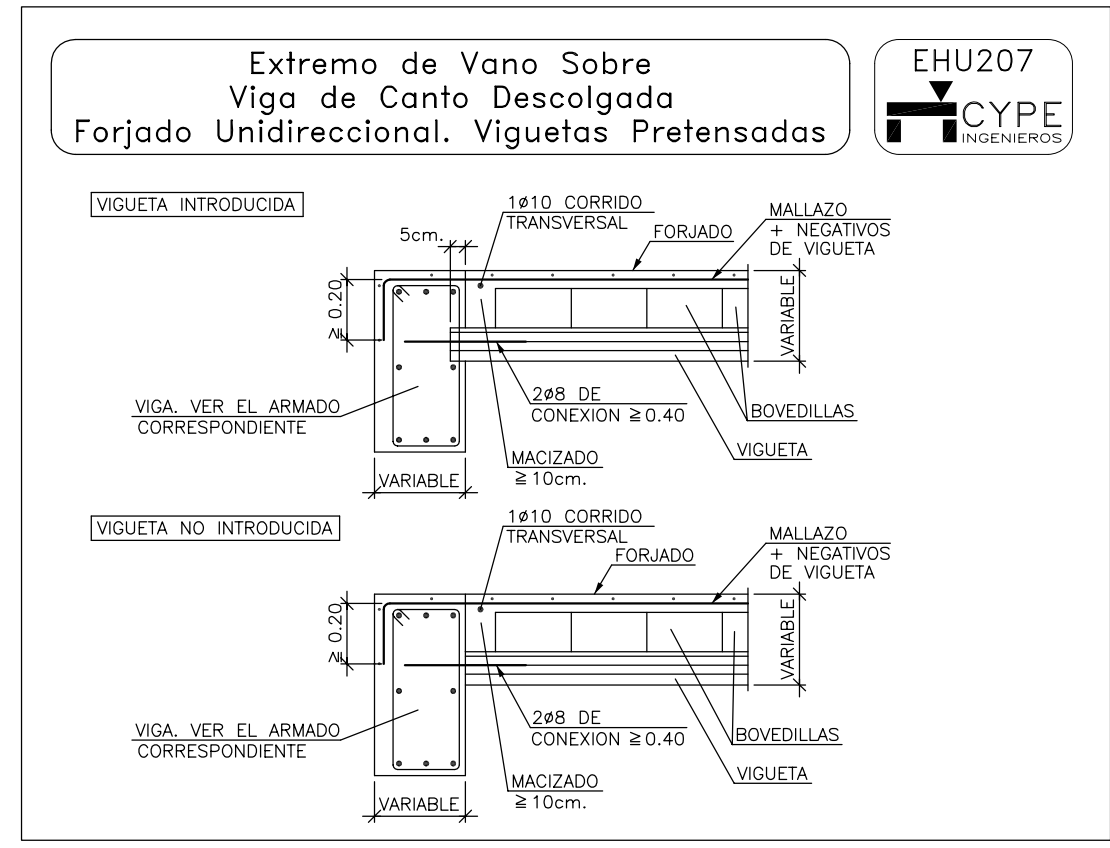


FORJADO 3 (techo de planta P1)
E: 1/50

Cota: +14.75

CUADRO DE CARACTERÍSTICAS TÉCNICAS SEGÚN LA INSTRUCCIÓN EHE.						
HORMIGÓN						
ELEMENTO	Tipos de Elementos	Nivel de Control	Coefficiente parcial de seguridad (γ)	Resistencia de cálculo (N/mm²)	Requerimiento mínimo (N/mm²)	Requerimiento máximo (N/mm²)
Elementos	14-16/25/30	100	1.35	16.6	16.6	30
Elementos	14-16/25/30	100	1.35	16.6	16.6	30
Elementos	14-16/25/30	100	1.35	16.6	16.6	30
ACERO						
ELEMENTO	Tipos de Acero	Nivel de Control	Coefficiente parcial de seguridad (γ)	Resistencia de cálculo (N/mm²)	Requerimiento mínimo (N/mm²)	Requerimiento máximo (N/mm²)
Tipos de Acero	B 500 S	100	1.35	435	435	500
EJECUCIÓN						
Tipo de Acción	Nivel de Control	Coefficiente parcial de seguridad (γ)	Efecto favorable	Efecto desfavorable		
Normal	100	1.35	1.35	1.35		
Resistencia de cálculo	100	1.35	1.35	1.35		
Normal	100	1.35	1.35	1.35		

Observaciones: Los Forjados Contienen con las Componentes Autorizadas de los



CANTO DEL FORJADO= 30x5 cm. INTEREJE= 70 cm. FORJADO UNIDIRECCIONAL SEMIRRESISTENTE CON BOVEDILLA HORMIGÓN Y VIGUETA PREFENSADA

LA ARMADURA DE NEGATIVOS TENDRÁ EL CARÁCTER DE ARMADURA MINIMA.	
EL FABRICANTE DE FORJADOS PRESENTARÁ PREVIAMENTE A LA DIRECCIÓN FACULTATIVA LA DISPOSICIÓN DE NEGATIVOS Y VIGUETAS. DESGLOSADO A	
PROYECTO BÁSICO Y DE EJECUCIÓN	Fecha: 2009
Edificio multifunc: Fase 2. Desglosado A	Octubre: 2009
Alba de Torres (Sotomayor)	Escala: 1/50
PROMOTOR: Ayuntamiento de Alba de Torres	Plano: FORJADO 3: TECHO DE PLANTA P1
ARQUITECTOS: Fernando Alonso Alvarez	Jesús Ortiz Vigil